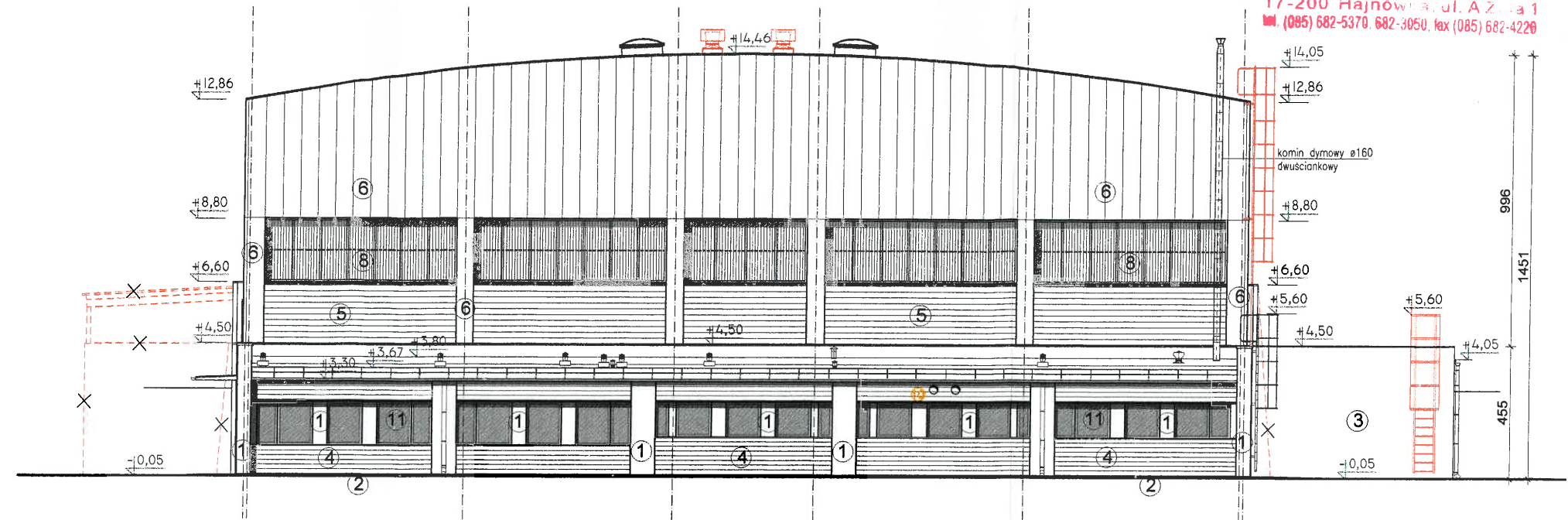


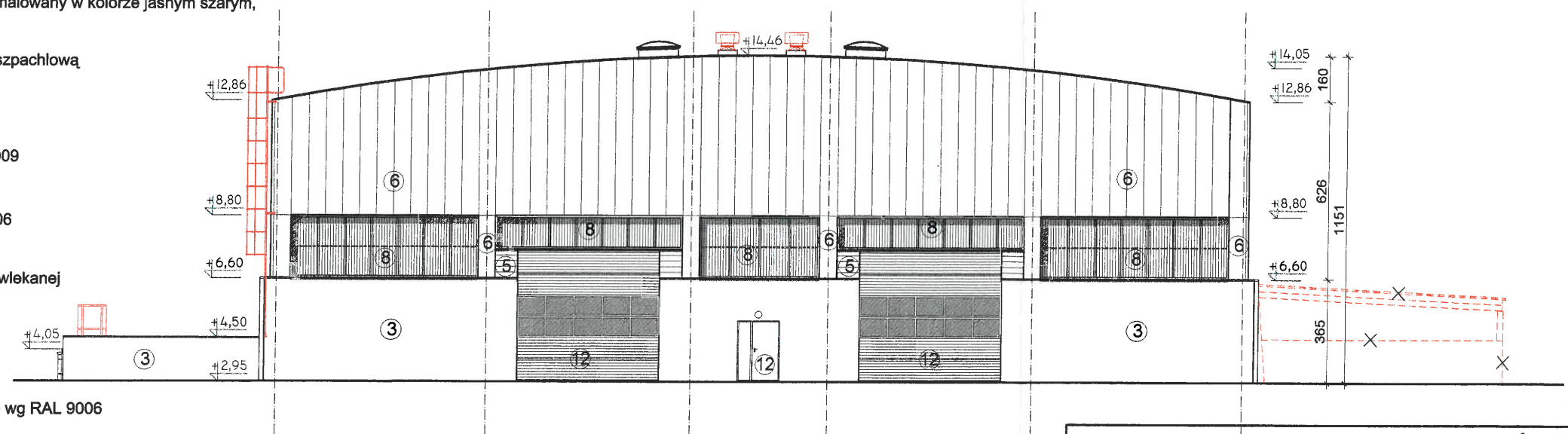
ELEWACJA PÓLNOCNO - ZACHODNIA, skala 1:200

STARSZYSTWO POWIATU
WYDZIAŁ ARCHITEKTURY I BUDOWNICTWA
17-200 Hajnówka, ul. A. Zina 1
tel. (085) 682-5370, 682-3050, fax (085) 682-4220




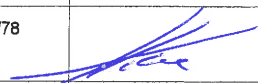
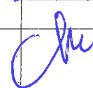
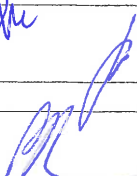
ELEWACJA POŁUDNIOWO - WSCHODNIA, skala 1:200

- ① cienkowarstwowy tynk akrylowy gładki na siatce wzmacniającej, malowany w kolorze jasnym szarym, np. w systemie Dryvit Outsulation
- ② cokół - tynk cementowy gr. 1cm zatarty na gładko, pokryty masą szpachlową np. Eurolan Color C (Deitermann) w kolorze ciemnym szarym
- ③ ściana żelbetowa (nie tynkowana)
- ④ blacha falista stalowa powlekana w kolorze ceglanym, wg RAL 2009 blacha w układzie poziomym, mocowana na ruszcie stalowym np. prod. Ruukki - Profil Design Paris 55 mm
- ⑤ blacha falista stalowa powlekana w kolorze srebrnym wg RAL 9006 blacha w układzie poziomym, mocowana do rygli stalowych np. prod. Ruukki - Profil Design Paris 55 mm
- ⑥ kaseta wzdużna 60x14cmw układzie pionowym, z blachy stal. powlekanej kolor wg RAL 9006, np. prod. Ruukki Maxi Casetti
- ⑦ pokrycie dachu na hali - z blachy stalowej trapezowej T55/0.7 powlekanej wg RAL 9006
- ⑧ poliwęglan kanalikowy transparentny gr. 10mm profile od zewnątrz - aluminiowe, od wewnątrz stalowe powlekane wg RAL 9006
- ⑨ orynnowanie - z blachy stalowej ocynkowanej powlekanej w kolorze wg RAL 9006
- ⑩ obróbki blacharskie - z blachy stalowej powlekanej w kolorze wg RAL 9006
- ⑪ stolarka okienna i drzwiowa z PCV - w kolorze szarym
- ⑫ drzwi stalowe oraz bramy wjazdowe - w kolorze szarym w g RAL 9007



LEGENDA

- ELEMENTY ZMIENIONE W STOS. DO PROJEKTU ZATWIERDZONEGO POZWOLENIEM NA BUDOWĘ
- X- ELEMENTY LIKWIDOWANE W PROJ. ZAMIENNYM (POPZEDNI OBRYIS ELEMENTÓW ZMIENIONYCH)

HALA PRZETWARZANIA ODPADÓW			
NAZWA RYSUNKU	ELEWACJA PÓŁNOCNO - ZACHODNIA POŁUDNIOWO - WSCHODNIA		
SKALA 1:200			
OBIEKT	ZAKŁAD ZAGOSPODAROWANIA ODPADÓW W HAJNÓWCE, rejon PORYJEWO, dz. nr 160/1, 135/1		NR RYS. 1.3
INWESTOR	Burmistrz Miasta Hajnówka 17-200 Hajnówka, ul. A. Zina 1		
BRANŻA: ARCHITEKTURA		10 maja 2010	
RODZAJ OPRACOWANIA: PROJEKT ZAMIENNY BUDOWLANY			
ARCHITEKTURA		NR UPRAWNIEŃ	PODPIS
mgr inż. arch. JAN KABAC		upr.BŁ/4/78	
WSPÓŁPRACA:			
mgr inż. arch. ANNA DEC		upr.BŁ/73/2006	
mgr inż. arch. PIOTR DEC			
SPRAWDZAJĄCY:			
mgr inż. arch. ARTUR DZIEDZIA		upr.BŁ/33/2004	